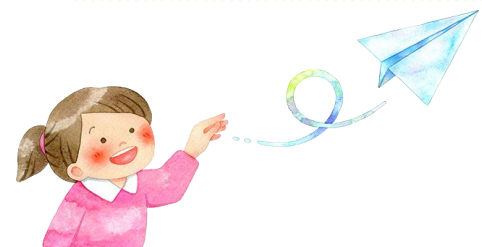
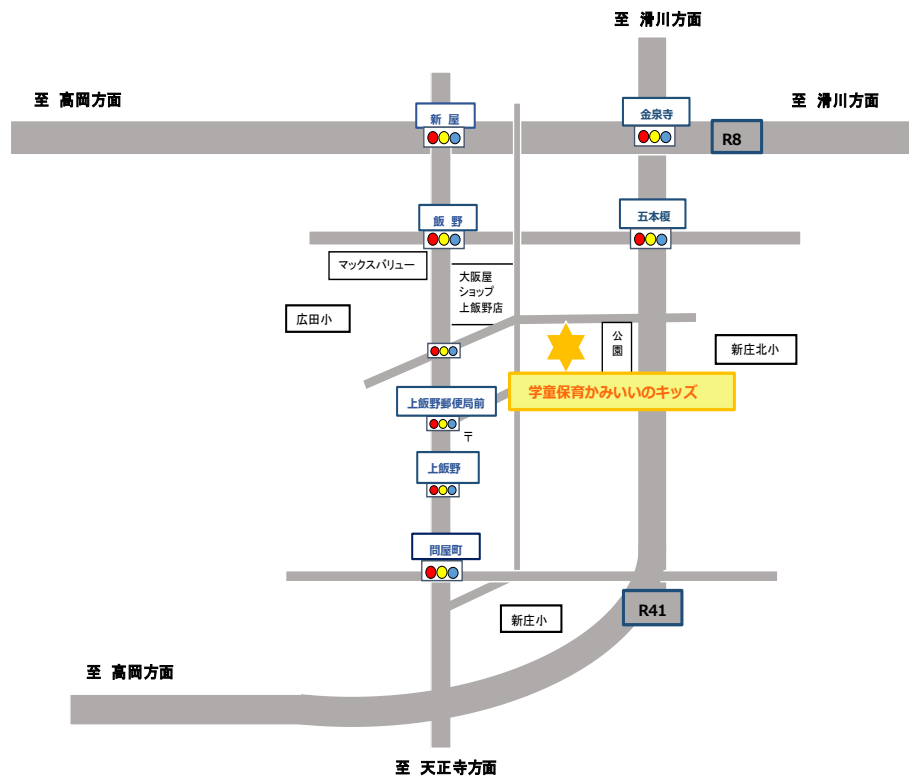


■社会福祉法人 新川児童福祉会理念

一、私たちは、次世代育成の実現に向け、子育ての知識、経験、技術を福祉の精神のもとに地域社会に貢献します。

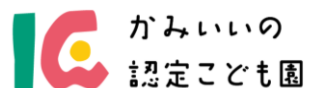
一、私たちは、子どもの健やかな心と身体を育成し、子どもの最善の利益を考慮し、その福祉の増進に積極的に努めます。



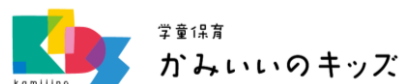
〒930-0827 富山県富山市上飯野19番地2
(かみいいの認定こども園内)
TEL 076 (452) 5002 fax 076 (452) 5004
<https://www.kamiino.com>

社会福祉法人 新川児童福祉会

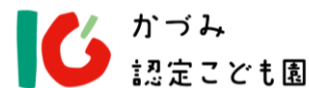
- かみいいの認定こども園
〒930-0827 富山市上飯野19番地2
電話 076(452)5001
fax 076(452)5004
- 学童保育かみいいのキッズ
かみいいの認定こども園内
電話 076(452)5002
fax 076(452)5004



かみいいの
認定こども園



学童保育
かみいいのキッズ



かづみ
認定こども園



子育て支援センター
にこにこ



おおふせ
認定こども園



子育て支援センター
すくすく

令和8年度新規児童募集



学童保育

かみいいのキッズ



- ・入所までの流れは以下の通りです。
- ・申込書類はHPの「ブログ>ダウンロード」よりご覧いただけます。
- ・就労証明書は両親それぞれで1枚ずつご準備ください。
- ・来所の際は平日8:30~17:00にご対応いたします。
- ・ご不明な点等ございましたら076 (452) 5002までお気軽にお問い合わせください。(平日8:30~17:00)

申込書ダウンロード

- ・必要書類をHPからダウンロードもしくは施設にてお渡し

11/15

- ・必要書類（①申込書②就労証明書）を提出

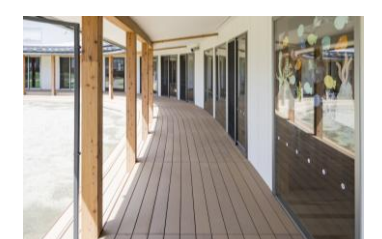
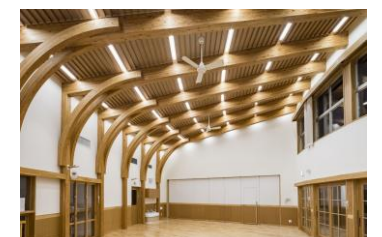
※郵送（11/15必着）又は手渡しにてお願い致します

11月末頃

- ・入所可否決定通知書を発送

3月初旬

- ・入所決定者面談



■かみいいのキッズでは・・・

子どもたちがゆったりと過ごし、のびのびと遊び、学ぶことを大切に
一人ひとりが輝く子どもの育ちを育んでいきます。

■対象児童

仕事などの都合により日中保護者が家庭にいない、小学1年生から6年生の児童

平日（放課後保育）のデイリープログラム

開設時間：下校時～20：00

| 時間 | 活動内容 |
|--------|---|
| 15：00～ | 下校・登所 ・自分の荷物を片付ける ・学校の連絡帳や配布プリントを見せる ・手洗いとうがいをする ☆連絡帳は、下校時間、休業日の確認や体調、宿題などの確認のために毎日見せてください。 ☆個人情報もありますので、連絡帳を見てほしくない場合は、学童担任に申し出てください。 |
| | 学習タイム ・学校の宿題やワークブックなどに取り組む ・終わったら読書をする ☆学童で宿題に取り組むことをご家庭で約束してください。 ☆宿題の丸付けやサインなど、最終確認は必ず家庭でしてください。 ☆週末は宿題の量も多く、家庭でないと出来ない学習もあります。 |
| 15：30～ | 自由遊び ・室内や園庭で遊ぶ ☆1年生～6年生異年齢の関わりを大切にし、教えたり、助け合いながらのびのびと遊びます。 ☆戸外・・・ドッチボール、サッカー、鬼ごっこ等 ☆室内・・・人形遊びやブロック、トランプや工作等 |
| 16：10～ | おやつ |
| 16：30～ | 片付け・掃除 ☆当番が部屋の掃除をします。 ☆玄関やトイレ、園庭など全員で掃除に取り組む日もあります。 |
| 17：00～ | 自由遊び ・室内で遊ぶ |
| | お迎え・順次降所 |
| 18：15～ | 補食 |
| ～20：00 | 保育終了 |

☆学校の給食がない日は、学童保育で給食を食べます。

☆お誕生日会など行事活動の日は時間や内容が変わります。



【開設日時】

- ・月～金曜日 下校時～20：00
- ・土曜日 7：00～20：00
- ・学校休業日 7：00～20：00

【延長保育時間】 ※延長保育料がかかります。

- ・学校がある日 夕延長 19：00以降
- ・学校がない日 朝延長 7：00～8：00
- 夕延長 18：00以降

【休園日】 日曜日、国民の祝日、年末年始

【対象校下】 新庄北小学校、新庄小学校、広田小学校

【送迎車利用】 事前申込制。別途送迎料金有り。原則1年生のみ。

【利用料金について】

※長期休暇中の一時預かりは利用状況によって、ご利用いただけない場合があります。

※ひとり親は2割引料金です。

※きょうだい割引は2人目以降のお子さんが半額料金になります。

※ひとり親でかつ、きょうだい入所している場合の2人目以降のお子さんはきょうだい
割引（半額）のみの適用となります。例）兄11,200円 弟7,000円 妹7,000円

※長期休暇登録の夏休み利用料金には終業式・始業式後の利用分も含みます。

※利用料金には給食・おやつ代を含みます。

▷登録区分別利用可能日

| | 平日 | 土曜日 | 長期休暇 | 振替休日 |
|--------|----|-----|------|------|
| 年間登録 | ○ | ○ | ○ | ○ |
| 長期休暇登録 | × | × | ○ | × |
| 一時預かり | ○ | × | ※△ | ○ |

▷利用料金一覧

| 登録種別 | | | 一般 | ※ひとり親 | きょうだい（下の子） ※（一般・ひとり親） |
|--------|--------|-----|-----------|-----------|--------------------------|
| 年間登録 | 8月以外の月 | 平日 | 14.000円／月 | 11.200円／月 | 7.000円／月 |
| | 8月 | 平日 | 28.000円／月 | 22.400円／月 | 14.000円／月 |
| | 通年 | 土曜日 | 2.000円／日 | 1.600円／日 | 1.000円／日 |
| 長期休暇登録 | ※夏休み | 平日 | 38.000円 | 30.400円 | 19.000円 |
| | 冬休み | 平日 | 2.400円／日 | 1.920円／日 | 1.200円／日 |
| | 春休み | 平日 | 2.400円／日 | 1.920円／日 | 1.200円／日 |
| 一時預かり | 平日 | | 2.400円／日 | 1.920円／日 | 1.200円／日 |

延長保育料金

- ・学校がある日19:00～20:00500円/30分
- ・学校が休みの日7:00～8:00、18:00～20:00.....500円/30分
- ・月極制(8回以上利用で一律料金)..... 30分 4.000円 1時間 8.000円
1.5時間 12.000円 2時間 16.000円

送迎車料金

- ・1回：200円
- ・月極(15回以上一律)：3000円

